

## TRƯỜNG HỢP LOẠI TRỪ BẢO HIỂM

### Loại trừ bảo hiểm đối với trường hợp Tử vong

- Tự tử, dù trong trạng thái tinh thần bình thường hay mất trí, xảy ra trong vòng 02 (hai) năm kể từ Ngày hợp đồng bảo hiểm bắt đầu có hiệu lực hoặc ngày khôi phục hiệu lực Hợp đồng bảo hiểm, tùy ngày nào xảy ra sau;
- Nhiễm HIV, bị AIDS hay các bệnh có liên quan đến HIV/AIDS, ngoại trừ trường hợp nhiễm HIV trong khi đang thực hiện nhiệm vụ tại nơi làm việc như là một nhân viên y tế hoặc công an, cảnh sát;
- Sử dụng ma túy hoặc sử dụng trái phép các chất gây nghiện;
- Bị tử hình, tham gia vào các hoạt động bất hợp pháp, chống cự khi bị cơ quan chức năng bắt giữ hay vượt ngục;
- Các hành vi vi phạm pháp luật của Bên mua bảo hiểm, Người được bảo hiểm hoặc Người thụ hưởng.

### Loại trừ bảo hiểm đối với trường hợp Thương tật toàn bộ và vĩnh viễn

- Tình trạng Thương tật toàn bộ và vĩnh viễn xảy ra trước Ngày hợp đồng bảo hiểm bắt đầu có hiệu lực;
- Hành động cố ý hoặc có tính toán của Người thụ hưởng hay của Bên mua bảo hiểm hoặc của Người được bảo hiểm;
- Tham gia vào các hoạt động bất hợp pháp, chống cự khi bị bắt giữ hay vượt ngục;
- Chấn thương do tham gia các cuộc đua, các loại hình thể thao chuyên nghiệp hoặc các hoạt động dưới nước có sử dụng mặt nạ thở;
- Chấn thương do bay hoặc tham gia các phương tiện hoạt động trên không trừ phi với vai trò hành khách có mua vé của một hãng hàng không dân dụng có giấy phép hoạt động và lịch trình bay;
- Sử dụng ma túy hoặc sử dụng trái phép các chất gây nghiện;
- Nhiễm HIV, bị AIDS hay các bệnh có liên quan đến HIV/AIDS, ngoại trừ trường hợp nhiễm HIV trong khi đang thực hiện nhiệm vụ tại nơi làm việc như là một nhân viên y tế hoặc công an, cảnh sát.

Sản phẩm bảo hiểm "Đại Gia An Phúc" có tên kỹ thuật là "Bảo hiểm nhân thọ tử kỳ cao cấp" theo công văn phê duyệt số 18003/BTC-QLBH ngày 19/12/2016 và chỉnh sửa bổ sung theo công văn số 623/BTC-QLBH ngày 16/01/2020 của Bộ Tài chính.

Tài liệu này chỉ mang tính giới thiệu, Quý khách vui lòng tham khảo thêm Quy tắc và Điều khoản sản phẩm tại [www.dai-ichi-life.com.vn](http://www.dai-ichi-life.com.vn) để biết thêm chi tiết.

Đây là sản phẩm bảo hiểm được cung cấp bởi Dai-ichi Life Việt Nam, không phải là sản phẩm của ABBank, việc tham gia sản phẩm bảo hiểm không phải là yêu cầu bắt buộc để thực hiện hay hưởng một dịch vụ nào khác của ABBank.

DAI-ICHI LIFE

Gắn bó dài lâu.

# Đại gia An phúc

*Thêm một điểm tựa, thêm vòng tâm an!*



TẬN HƯỞNG TIỆN ÍCH

### Dai-ichi Connect

- Dễ dàng thao tác
- Giao dịch mọi lúc mọi nơi
- Tận hưởng điểm thưởng nhanh chóng

TẢI ỨNG DỤNG DAI-ICHI CONNECT TẠI ĐÂY:



Ngoài ra, khách hàng có thể truy cập Cổng thông tin Khách hàng tại <http://kh.dai-ichi-life.com.vn> để truy vấn hợp đồng và thực hiện giao dịch.

### CÔNG TY TNHH BẢO HIỂM NHÂN THỌ DAI-ICHI VIỆT NAM

Trụ sở chính: Tòa nhà Dai-ichi Life, 149-151 Nguyễn Văn Trỗi, Phường 11, Quận Phú Nhuận, TP. Hồ Chí Minh

(028) 3810 0888

(028) 3997 3000

[www.dai-ichi-life.com.vn](http://www.dai-ichi-life.com.vn)

Thời gian tuyệt vời nhất của một người là khi đã thành đạt trong sự nghiệp và gia đình hạnh phúc, bình an. Vậy bạn đã chuẩn bị những gì để sự viên mãn đang hiện hữu này được trọn vẹn về sau? Đại Gia An Phúc của Dai-ichi Life Việt Nam chính là câu trả lời giúp bạn và gia đình có thêm một điểm tựa vững chắc về tài chính để an tâm tận hưởng cuộc sống.

### ĐẠI GIA AN PHÚC - Sự lựa chọn xứng tầm

Đại Gia An Phúc là kế hoạch bảo hiểm được thiết kế với giá trị bảo hiểm vượt trội, đem lại sự bảo vệ xứng đáng nhất dành cho bạn với mức phí hợp lý và không thay đổi trong nhiều năm.

Nếu bạn là trụ cột tài chính của gia đình, <b>HÃY THAM GIA ĐẠI GIA AN PHÚC</b>	Để thêm một sự <b>bảo vệ xứng tầm đẳng cấp</b> với Số tiền bảo hiểm lên đến hàng chục tỷ đồng.
	Để thêm một <b>cơ hội thể hiện tình yêu</b> và sự quan tâm đến gia đình.
	Để thêm một <b>hậu thuẫn tài chính vững vàng</b> giúp hoàn thành những kế hoạch xây dựng cho gia đình trong tương lai.
	Và quan trọng hơn hết, để thêm một <b>điểm tựa bình an</b> giúp bạn an tâm tận hưởng cuộc sống bên những người bạn yêu thương nhất.
Nếu bạn là một doanh nghiệp, <b>HÃY THAM GIA ĐẠI GIA AN PHÚC</b>	Để có một <b>chương trình phúc lợi hấp dẫn</b> cho nhân viên với mức phí bảo hiểm cạnh tranh.
	Để sở hữu <b>chương trình bảo hiểm ưu việt</b> cho nhân sự cao cấp, lãnh đạo chủ chốt của doanh nghiệp.

### ĐẠI GIA AN PHÚC - Sự bảo vệ cho một đời bình an

Đại Gia An Phúc là chương trình bảo hiểm dành cho khách hàng từ 0 - 60 tuổi, với:

#### QUYỀN LỢI BẢO HIỂM:

<b>Bảo vệ trước các rủi ro</b>	<b>Tử vong / Thương tật toàn bộ và vĩnh viễn</b>
<b>Giá trị bảo hiểm</b>	<b>100% SỐ TIỀN BẢO HIỂM</b> Tối thiểu 1 tỷ đồng
<b>Thời hạn bảo hiểm</b>	Được bảo vệ đến năm <b>70 tuổi</b>

#### GIỚI HẠN QUYỀN LỢI ĐỐI VỚI TRẺ EM DƯỚI 5 TUỔI

Nếu Người được bảo hiểm tử vong hoặc bị Thương tật toàn bộ và vĩnh viễn trước khi tròn 05 (năm) tuổi Dai-ichi Life Việt Nam sẽ chi trả tỷ lệ % của quyền lợi bảo hiểm theo Bảng tỷ lệ % Số tiền bảo hiểm chi trả dưới đây:

Tuổi vào thời điểm Người được bảo hiểm tử vong hoặc Thương tật toàn bộ và vĩnh viễn	Quyền lợi bảo hiểm được chi trả (% của Số tiền bảo hiểm)
0	10%
1	20%
2	30%
3	40%
4	50%

#### SẢN PHẨM BẢO HIỂM BỔ TRỢ

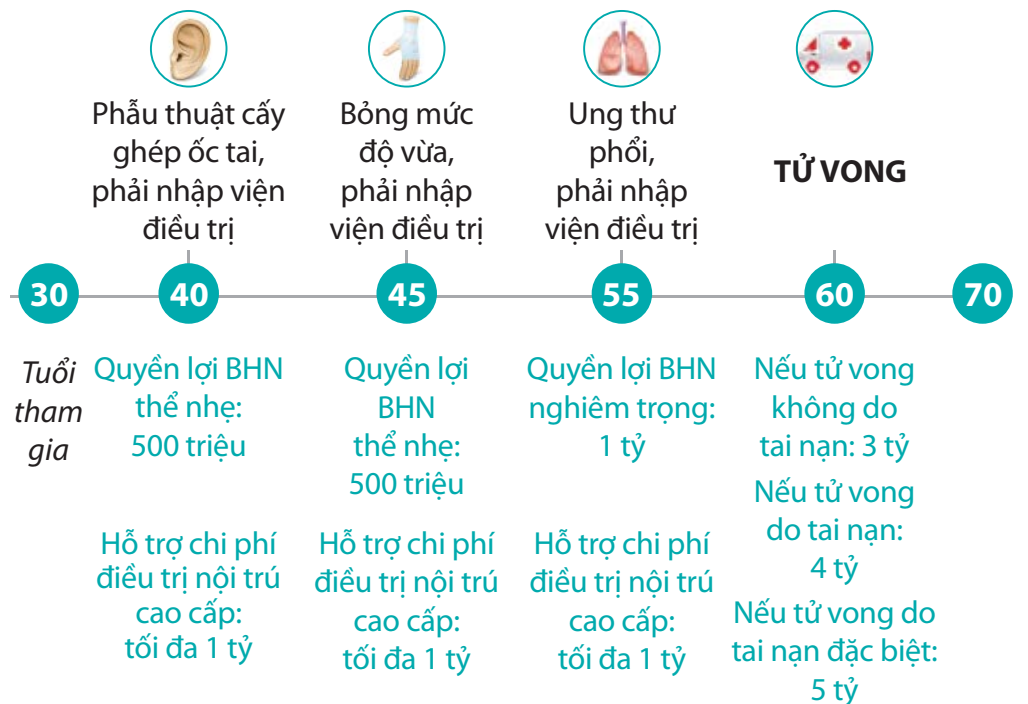
Thêm lựa chọn, thêm vững tâm toàn diện cho sức khỏe, tài chính cả gia đình bằng việc tham gia thêm các sản phẩm bảo hiểm bổ trợ khác của Dai-ichi Life Việt Nam theo nhu cầu:

Chi phí y tế	Tai Nạn	Bệnh hiểm nghèo	Hỗ trợ thu nhập
Chăm sóc sức khỏe toàn cầu	Tai nạn cao cấp	Bệnh hiểm nghèo cao cấp toàn diện	Bảo toàn thu nhập gia đình
Hỗ trợ viện phí		Hỗ trợ điều trị bệnh ung thư	Từ bỏ thu phí

#### VÍ DỤ MINH HỌA

Bên mua bảo hiểm/ Người được bảo hiểm: Nguyễn Văn A, Tuổi: 30 tuổi, Giới tính: nam (đồng)

Sản phẩm anh A tham gia	Số tiền bảo hiểm	Phí hàng năm
Đại Gia An Phúc	3.000.000.000	9.600.000
Bảo hiểm Tai nạn cao cấp	1.000.000.000	3.240.000
Bảo hiểm Bệnh hiểm nghèo cao cấp toàn diện	1.000.000.000	5.150.000
Chăm sóc sức khỏe toàn cầu	Chương trình Điều trị nội trú cao cấp	3.875.000
<b>Tổng phí bảo hiểm</b>		<b>21.865.000</b>



**Tổng quyền lợi tối đa chi trả: 10 tỷ đồng**

Lưu ý: Các bệnh hiểm nghèo (BHN) chỉ được chi trả khi đáp ứng đầy đủ các điều kiện theo quy định tại Quy tắc và Điều khoản của sản phẩm bổ sung Bảo hiểm Bệnh hiểm nghèo cao cấp toàn diện.